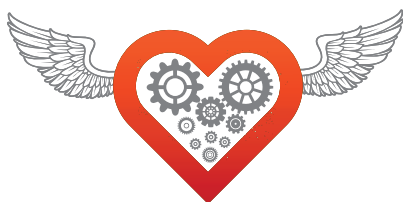


VEHÍCULOS ADAPTADOS PARA PERSONAS CON DISCAPACIDAD



MOBILITY

**ALAS DE LIBERTAD
PARA TODOS**



corporación
maresa



MOBILITY es una iniciativa de Corporación Maresa desarrollada con y para personas con discapacidad y sus familias, buscando mejorar su calidad de vida, ofreciéndoles la oportunidad de ser más libres e independientes.

Con este programa podrán acceder a vehículos libres de impuestos*. El usuario del plan Mobility, además puede optar por un vehículo adaptado para su discapacidad y disfrutar de mayor comodidad y autonomía.

* Según porcentaje de discapacidad establecido por el CONADIS.



En su constante búsqueda de la innovación, este símbolo de la audacia tecnológica japonesa, ha llegado a crear y perfeccionar varios de los avances más importantes en el mundo automotriz como el motor rotativo y la tecnología Skyactiv, exclusiva de **Mazda**, que brinda un espectacular desempeño, con un alto ahorro de combustible.



Combinando tecnología y seguridad con el ahorro de combustible y un desempeño excelente, **Ford** representa la perfecta sincronía entre el diseño osado, innovación y potencia, creando vehículos versátiles que se adaptan a cada necesidad.

Todos los modelos de nuestras diferentes marcas están disponibles para los clientes Mobility, 100% libres de aranceles.



DODGE



Jeep



Con un espíritu visionario, el **Grupo Chrysler** concentra varias de las marcas más emblemáticas de la historia del continente, como CHRYSLER, JEEP, RAM y DODGE, que se caracterizan por un diseño imponente, gran fuerza y prestaciones tecnológicas que las han convertido en verdaderas leyendas americanas.



LA NUEVA FIAT



FIAT es la primera marca del programa MOBILITY, ofreciendo adaptaciones para discapacidades físicas y auditivas. Para familias de personas con otras discapacidades ofrecemos una amplia gama de vehículos sin adaptaciones libres de impuestos, garantizando así la movilidad con precios accesibles.

Palio Essence Dualogic

El Palio Essence Dualogic es un vehículo especialmente adaptado para las personas con discapacidad, que cuenta con una serie de accesorios que permiten acondicionar el vehículo para satisfacer las necesidades específicas de cada conductor.



- Motor 1.6 litros.
- Caja automática de 5 velocidades.
- Airbags y ABS.
- Aire acondicionado.
- Vidrios eléctricos.
- Bloqueo central inteligente.
- Luces y plumas automáticas (opcional).



LA NUEVA FIAT



Pérdida anatómica y funcional de uno de los miembros superiores.

Pérdida anatómica parcial de un miembro superior, con integridad funcional para controlar las articulaciones del hombro, codo y la conservación de al menos dos tercios del antebrazo.



Pérdida completa de una mano o de todos los dedos, con incapacidad de sujetar el volante.



Pérdida anatómica y funcional de una pierna.



Pérdida total de la función de los miembros inferiores.

Talla baja





Comando central infrarrojo

Sistema diseñado para conducir con un solo brazo y controlar a través de un teclado los faros, luces de parqueo, direccionales, bocina, etc. Incluye iluminación para una mejor visión nocturna.



Pedal de acelerador invertido

Dispositivo que permite acelerar con la pierna izquierda, pudiendo ser retirado en solo segundos, cuando no se va a utilizar.



Acelerador electrónico circular por debajo del volante

Sistema revolucionario de aceleración montado casi imperceptiblemente bajo el volante, permitiéndole al usuario acelerar con una leve rotación.

Freno manual recubierto

Esta palanca representa la última generación de frenos de mano. Sólo basta con empujarla hacia abajo para frenar, y además está equipada con 2 botones configurables.



Acelerador y freno para paraplegia (Push and Pull)

Su diseño en forma de 'L' ofrece una conducción cómoda y segura, gracias a su simple funcionamiento que controla la velocidad del auto, con sólo empujar o tirar ligeramente la palanca.



Acelerador y freno para paraplegia (Europa Lever)

Sistema diferenciado de aceleración, en el que el conductor utiliza su propio peso para acelerar el vehículo sin mayor esfuerzo.





Freno y acelerador manual a tierra

Este mecanismo permite acelerar cuando la palanca es tirada hacia atrás y frena cuando se empuja hacia el frente. Cuenta con un botón lateral que puede controlar la bocina.



Acelerador electrónico removible

La aceleración es controlada a través de un aro revestido de cuero que se coloca por encima del volante original, basta con aplicar una ligera presión en cualquier punto del dispositivo.



Pomo giratorio de acoplamiento rápido

Este equipo es necesario para maniobrar en todos los vehículos equipados con sistema de acelerador y freno manual a tierra, 'Push and Pull' y 'Europa Lever'.

Freno manual a tierra

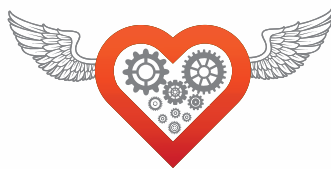
Sistema de palanca que al ser presionada hacia el frente detiene el vehículo. Su mecanismo optimiza el uso del espacio, y brinda la opción de integrar un comando para luces, bocina y direccionales activadas por el pulgar.



Prolongación de pedales

Conectados a los pedales originales del vehículo, facilita la conducción para las personas de talla baja. Pueden ser retirados fácilmente cuando no sean necesarios.





MOBILITY

VEHÍCULOS ADAPTADOS
PARA PERSONAS CON
DISCAPACIDAD





QUITO: Av. De los Granados E11-67 y Las Hiedras (esq.). Teléfono: (02) 3999 580